



第166号 平成24年2月 発行

会議所タイムズ

羽島商工会議所

〒501-6241 岐阜県羽島市竹鼻町2635番地 TEL(058)392-9664 FAX(058)392-6708
E-mail info@hashima-cci.or.jp URL:http://www.hashima-cci.or.jp

新春賀詞交歓会開催

平成24年 羽島商工会議所新春賀詞交歓会



1月7日(土)羽島市文化センターにて、新春賀詞交歓会が開催されました。

当日は、白木市長、大野県議会議員、味岡市議会議長をはじめ、多数のご来賓の方々にご臨席を賜り、会員企業の皆様を含め総勢125名の方々が一堂に会し、盛大に新年の門出を祝いました。

会場は所狭しとあちらこちらであいさつが交わされ、明るい雰囲気の中、新年の



始まりにふさわしい晴れやかなスタートが切られました。

第3回 はしま熱血飲食まつりを開催します。

開催期間 平成24年4月21日(土)～5月20日(日)(予定)

※参加店募集チラシ、開催要綱については、飲食・サービス部会飲食店関係者様に2月中旬に配布いたします。

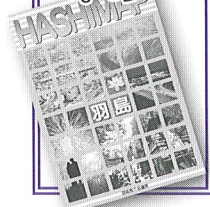


第2回はしま熱血飲食まつり抽選会の様子

平成24年度

「はしま飲食・サービスマップ(仮称)」の

発行を予定しています。



- 2ページ…新入社員セミナー、シヨブ・カード、委員会報告
- 3ページ…決算・申告指導
- 4ページ…AGE TAKEHANA、無料相談窓口、金融情報

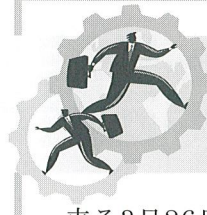


会議の様子の写真

1月25日(水)総務・財政委員会(林敬治委員長)を開催し、平成23年度の補正予算についてご審議いただきました。

総務・財政委員会開催

この補正予算(案)は、2月の常議員会に上程され、原案通り承認を受けました。主な会計の増減は以下の通りです。
①一般会計
受託事業収入の見直し等による250万円の減。
②中小企業相談所特別会計
事業収入の見直しによる19万円の増。
③会館特別会計
修繕費見直しによる10万円の増。



新入社員研修会開催のご案内

来る3月26日(月)・27日(火)、2日間にわたり、「新入社員研修会」を開催いたします。

本研修では、社会人としての考え方(知識、心構え)や、行動の基本(マナー)などを身につけて頂きます。

今年度は、昨年度開催し、ご好評を得ましたコミュニケーション講座を二日目に組み入れ、より充実した内容となっております。

新入社員さんに限らず、ビジネスや社会生活での新しい生き方の発見、学習にご活用いただきますよう多数のご参加をお待ちしております。

詳細、お申込書は、今月号折込みチラシにてご案内しております。

— ジョブ・カードサポートセンターよりお知らせ —

トライアル雇用との併用ができるようになりました

◆トライアル雇用とは…

原則3か月間の試行雇用(トライアル雇用)を行うことにより、求職者の適性などを見極めた上で採用するかどうかを決める制度。

◆助成金について

トライアル雇用に対する「試行雇用奨励金」(対象者1人当たり最大12万円)と有期実習型訓練の実施に要した経費に対する「キャリア形成促進助成金」の両方の受給が可能です(一定の併給調整があります)。

◆対象者

ハローワークから紹介を受けた人で下記の両方に該当することが必要です。

【トライアル雇用の対象者】

○45歳以上の中高年齢者 ○40歳未満の若年者等 ○母子家庭の母等

○季節労働者 ○中国残留邦人等永住帰国者 ○障がい者

○日雇労働者・住居喪失不安定就労者・ホームレス

【有期実習型訓練の対象者】

○フリーターなど正社員経験が少ない人 ○新規学卒者

詳細はハローワークもしくは羽島商工会議所ジョブ・カードサポートセンターへお問い合わせください。

同封のリーフレットも併せてご覧ください

<http://www.itk.co.jp>

Impossible is possible

ITK 株式会社 岩田鉄工所

〒501-6225 岐阜県羽島市正木町新井 319 番地
TEL:058-392-4525 FAX:058-392-6126

皆様に愛されて半世紀
安全・信頼のブランド
羽島観光バスです。

一生に一度、ご予約受付中
大切な日のお手伝い。
BRIDAL TAXI
ブライダルタクシー



岐阜羽島バス・タクシー株式会社 お気軽にお問い合わせください
岐阜県羽島市舟橋町宮北1丁目21番 ☎058-391-2205

決算・確定申告 相談のご案内

羽島商工会議所では記帳や申告、届出についての相談会を次の通り開催いたします。皆様のご来所をお待ちしております。

◇期 間
2月16日(木)～3月15日(木)の平日

◇受付時間
午前9時～11時30分
午後1時～3時30分

◇会 場
商工会議所3階 研修室

◇内 容
決算、所得税・消費税の申告相談

◇ご用意ください
・平成23年分の確定申告書
・平成23年分の決算書(白色申告は収支内訳書)
・昨年度(平成22年分)の確定申告書・決算書(もしくは収支内訳書)の控え
・帳簿など売上や経費の額がわかるもの(必ず費目ごとに一年分を集計して下さい。月毎の売上、仕入額の集計も必要です。)
・昨年中に購入した減価償

却資産(二式10万円以上)の明細について分かるもの。
・給与等の源泉徴収票や保険の満期金など、申告の必要がある所得の明細が分かるもの。

・昨年中に支払った健康保険、介護保険、国民年金等の控除証明書(必ず用意してください。特に国民年金等の控除証明書が無い場合は控除が受けられません。)

・生命保険料、地震保険料等の控除証明書、その他控除を受けるための証明書。

・印鑑
・その他、税務署から送付された書類一式

名古屋税理士会岐阜南支部のご協力により、税の専門家による決算申告相談を行います。

税理士による 決算・確定申告相談

◇日程
2月27日(月)
3月12日(月)

◇時間
午前9時～11時30分

午後1時～3時30分

◇会場
商工会議所3階 研修室

◇税理士
江崎会計事務所
江崎真理子氏

確定申告は、
e-taxで



所得税の確定申告は電子申告が便利でおトクです。

e-taxから
いんなごころこま

- ・国税庁のH・P(ホームページ)から簡単送信
- ・4,000円の税額控除
- ・添付書類の提出省略
- ・還付がスピーディー

新たにe-tax(電子申告)をされた方には最高4,000円の税額控除を受けられます。また、過去にこの控除を受けた方は

受けられません。

昨年度、e-taxをされた方は「利用者識別番号」及び「暗証番号」を忘れずにお持ちください。

e-taxによる税額控除を受けられる方は、市町村窓口で、「住民基本台帳カード」(公的電子証明書付与済)の発行を受けてください。(手数料が必要です。)

納税証明書の
交付請求も
e-taxで



e-taxで納税証明書の交付請求もできます。この場合、次の二つの選択肢があります。

- ①電子納税証明書を取得(電子申請・電子データによる発行)
- ②書面で納税証明書を取得(電子申請・書面による発行)

電子申請は書面申請よりも便利でおトクです!
・1税目1年度1枚当たりの手数料単価が370円です。(通常は400円かかります。)

②の書面で納税証明書を取得する場合、税務署窓口に出向かなくても、郵送で受取ることができます。また、大量の枚数でも税務署窓口ですぐに受取ることもできます。



詳しくはe-taxホームページで
www.e-tax.nta.go.jp

イータックス 検索



ネットでカンタン申し込み!

無料相談窓口のご案内

種別	相談日等
金融 要予約	事業資金の融資相談、融資制度の説明等にご利用下さい。 【日時】2月15日(水)10:00~12:00 【場所】本所2F女性部研修室 【相談員】日本政策金融公庫
記帳	日々の記帳でわからないこと、帳簿の付け方の指導を希望される方など、ご利用下さい。 【日時】3月5日(月)19:00~21:00 3月6日(火)19:00~21:00 【場所】本所3F研修室 【相談員】税理士・本所職員
法律 要予約	中小企業者のための司法書士相談会 【日時】2月22日(水)13:00~16:00 【場所】本所2F常議員室 【相談員】岐阜県司法書士会所属司法書士

※金融、法律のご相談は、面談時間等の調整を行いますので、お電話にてご予約ください。

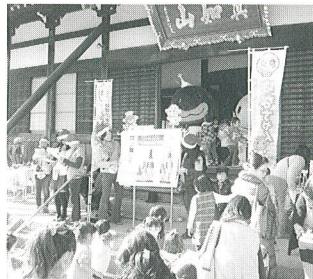
お問い合わせ 中小企業相談所 ☎392-9664

金融情報

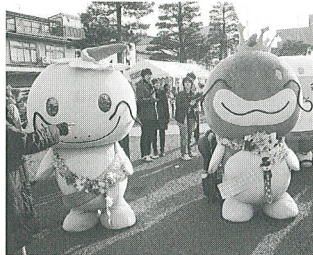
金利のお知らせ (H24.2.1現在)

- 【国民生活金融公庫】 マル経資金…1.85%
普通貸付…2.15%~3.90%
- 【羽島市融資制度】 小口融資…0.75%

※小口融資のお問い合わせ・お申込みは、羽島市商工観光課 (TEL392-1111) まで



サンタ姿のたけちゃんはなちゃん子どもたちに大人気。



高山で羽島産品のPR好評だった千代菊の試飲となまずカレーパンの販売

美濃竹鼻中心市街地
活性化委員会活動報告
12月23日(金)本覚寺イベント手作りマーケット幸種市(しあわせだねいち)に参加しました。



12月24日(土)、25日(日)飛騨高山ウインターカーニバルゆるキャラXmas in 飛騨高山に参加しました。飛騨高山観光の目玉でもある陣屋を舞台に全国からゆるキャラが集合し、雪の高山を彩ることができました。

羽島市商店街連盟では、

第21回Hashimaつばき・桜まつりの出店業者を募集します。

- 1.出店期間 3月29日(木)~4月8日(日)
- 2.出店場所 市民の森羽島公園内
- 3.出店料 1万円
- 4.申し込み方法

2月28日(火)までに商店街連盟事務局に詳細をお問い合わせの上、お申し込み下さい。
(TEL392-9664)

企業・商品・サービスなどのPRにご活用ください

会報広告を募集します。

この大きさに1回 10,000円(税込み・会員価格)

- 発行日 毎月10日発行 ※年間契約等で割引がございます。
- 配布先 会員事業所・各官公庁関係機関、全国の商工会議所など

お申込み、お問い合わせは
羽島商工会議所まで ☎058-392-9664

まごころをこめた、贈りものに...

あれ
やま、煎餅 森 白
もりはく

本社工場/羽島市小熊町4丁目474番地
☎(058) 392-9000(番代)



SNOW HASHIMA
スノーヴァ羽島

☎(058) 394-0251

FOOTBALL HASHIMA
フットサル羽島

☎(058) 394-4010

COSMO

岐阜羽島コスモスポーツプラザ

交通アクセス

〒501-6293 羽島市福寿町間島1518
●名神岐阜羽島インターチェンジより車で約5分

OSMO BOWL HASHIMA
コスモボウル羽島

☎(058) 392-2811

COSMO SPORTS CLUB HASHIMA
コスモスポーツクラブ羽島

☎(058) 394-0255

囲碁将棋ホール・イベントホール

コスモビリヤード・卓球場
コスモボウル羽島内

フランチャイズチェーン
ユング珈琲店

☎(058) 392-0152

無料駐車場完備

優待券は商工会議所のフロントにもあります