

The Hashima Chamber of Commerce & Industry

# はしま会議所タイムズ

羽島商工会議所

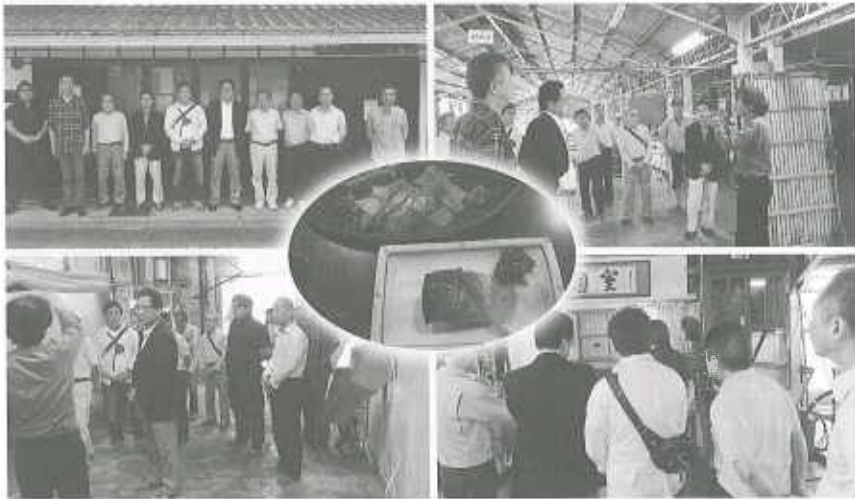
〒501-6241 岐阜県羽島市竹鼻町2635番地 TEL(058)392-9664 FAX(058)392-6708  
E-mail info@hashima-cci.or.jp URL:http://www.hashima-cci.or.jp

## 酒蔵見学と寿司ランチ

(サツキマス料理)

5月14日(土)に地域資源活用事業として標記イベントを実施しました。参加者13名。

千代菊の酒蔵を見学し、日本酒作りの工程等についての説明を受けた後、試飲させて頂きました。作り方や米の種類で味に違いがある事がよく判りました。



昼食に福寿司で、寿司と別料理として木曾川産のサツキマス料理を堪能しました。サツキマスは、昔はたくさん獲れたそうですが現在では漁獲量が少なく、高価でなかなか食べられる機会がありません。この日は、漁をしている方から直接購入し、比較的安価に提供でき、参加者の皆様から大変美味しいとご好評いただきました。

## 会費納入のお願い

口座振替は  
6月30日(木)です。

6月は当商工会議所会費の納入月となっております。

平成28年度会費納付書を6月中旬に送付いたしますので、6月30日までにお近くの金融機関(市内の場合手数料不要)又は、本所窓口にて納めていただきますようお願い申し上げます。

口座振替を希望された事業所につきましては、6月30日にご指定の預金口座より引落しさせていただきます。



## 通常議員総会を開催します

第43回 羽島商工会議所通常議員総会を次の日程で開催いたします。

議員の皆様方は、是非ともご出席いただきますようお願い申し上げます。

日時 平成28年6月22日(水) 正午より  
場所 不二羽島文化センター(羽島市文化センター) 201会議室

### 議案

第一号議案 羽島商工会議所平成27年度事業報告の承認について

第二号議案 羽島商工会議所平成27年度収支決算の承認について  
(監査報告)

- 2ページ…羽島商工会議所平成28年度新事業紹介
- 3ページ…青年部・部会活動お知らせ、岐阜県ファンド助成金募集案内、外国人労働者問題啓発月間、キヤリア形成促進助成金等案内
- 4ページ…無料相談窓口、金融情報、源泉所得税納期特別のお知らせ、ビジネス総合保険制度案内

羽島商工会議所 28年度事業紹介

【創業塾開催日程】

第1回	7月27日(水)	企業経営・経営戦略 創業時だからこそ知っておきたい企業理念と企業経営の関係
第2回	8月3日(水)	経理・財務知識 経営に必要な経理・財務の基礎知識
第3回	8月17日(水)	フォローアップ 補完・理解度を深める
第4回	8月24日(水)	労務管理・人材育成 労務管理と人材育成の方法
第5回	8月31日(水)	マーケティング・販路拡大 マーケティングの基礎と販路拡大、そして創業計画の策定まで
第6回	9月7日(水)	フォローアップ 補完・理解度を深める
第7回	9月14日(水)	お金の借り方教室 金融制度、補助金利用、優遇措置

【開催時間】 各回 18:30～21:30  
 【会場】 羽島商工会議所  
 【講師】 第1回～第6回 岩田会計事務所 所長 岩田英人 氏  
 第7回 岐阜信用金庫 成長戦略部  
 岐阜県商工労働部  
 岐阜県信用保証協会  
 日本政策金融公庫 岐阜支店 国民生活事業  
 【受講料】 無 料 ・ 【定員】 20名  
 【対象者】 これから創業したい方、または創業して間もない方。  
 【申込〆切日】 平成28年7月20日(水)  
 【申込・問合せ先】 羽島商工会議所 中小企業相談所 ☎058-392-9664  
 羽島市役所商工観光課 ☎058-392-9943  
 ※詳しくは、今月号折込みチラシ(参加申込書)をご覧ください。

市内における創業の促進を図るため、羽島市が産業競争力強化法に基づく「創業支援事業計画」を策定し、国の認定を受けました。この計画に基づき、本所では、岐阜県・羽島市・羽島金融協会・日本政策金融公庫・岐阜県信用保証協会等の創業支援機関と連携し、それぞれの強みを生かした創業支援を行います。

「特定創業支援事業」はじまる

創業で夢を現実に、  
そして経営を継業に!!

【創業塾の開催】

創業は、大規模な会社とは限りません。リスクの少ない形で何か事業を始めた方、空き時間を利用し少しずつビジネスをスタートしたい方などに適した創業・起業のノウハウを学びます。

創業塾へ参加し、経営・財務・人材育成・販路開拓(四講座)の知識を理解し

履修された方は、本所の特定創業支援を受けたことを証する「修了証」を発行いたします。

具体的  
創業計画書の策定と  
実践で成功を成幸に!!

【受講者のメリット】

羽島市へ本所発行の「修了証」を添付し、申請を行うことにより「特定創業支援事業証明書」が交付されます。これにより国からの各種優遇措置を利用することが出来ます。

① 国からの優遇措置

【国からの優遇措置】 株式会社を設立する際、

登記にかかる登録免許税が軽減。(資本金の0・7%↓0・35%)

② 無担保、第三者保証人なしの創業関連保証融資制度枠の拡充(1,000万円↓1,500万円)

③ 創業関連保証融資制度の特例期間の拡充(創業2ヶ月前利用↓開業6ヶ月前利用可能)

④ 日本政策金融公庫新創業融資制度の自己資金要件を充足したものととして、制度を利用することが可能。



「羽島市企業就職者確保対策事業」

当所では、今年度新たに羽島市と協働し、市内企業の発展と若年層の地元就業定着のための事業を計画しております。

一、羽島市企業就職者確保対策事業

- ① 羽島市内企業へのアンケートの実施
- ② 近隣学校進路指導教諭等の企業見学の実施
- ③ 生徒、学生及び保護者等を対象に企業紹介ツアーの実施
- ④ 企業紹介パンフレット等の作成
- ⑤ インターネットの実施

二、企業展の開催

① 「羽島市なまざまつり2016」にて「羽島市企業展」を開催

今回アンケートを実施し、大変貴重なご意見をいただきました。

これを参考に今後の事業に活かしてまいりますので、会員皆様のご支援ご協力の程よろしくお願い申し上げます。

平成28年度 部会・青年部活動のお知らせ

部会・青年部名	事業名	開催日時	場所
繊維工業部会	総会	6月16日(木)18時	西松亭
繊維加工・卸部会	総会	6月17日(金)12時	羽島商工会議所 常議員室
金融・保険部会	総会	6月9日(木)12時	羽島商工会議所 常議員室
一般商業部会	総会	6月16日(木)18時30分	アンディアーモ パルテンツァホテル
飲食・サービス部会	総会	6月14日(火)15時	アンディアーモ パルテンツァホテル 1Fティールーム
	視察研修	7月11日(月)8時出発	静岡・大井川鐵道 ※申込開始日 6/15 AM9時より
建設部会	総会	6月6日(月)12時	羽島商工会議所 研修室
運輸・通信部会	総会	6月6日(月)11時30分	羽島商工会議所 常議員室
青年部	総会	6月23日(木)18時30分	羽島商工会議所 常議員室

※ご案内につきましては、各部会・青年部から郵送にてご連絡させていただきます。

平成28年度 岐阜県 ファンド助成金のお知らせ

**募集期間** 第2回 平成28年9月5日～9月30日  
 第3回 平成29年1月10日～2月3日

【地域活性化ファンド助成金】

歴史、自然、文化を活かした観光産業の発展と地場産業のブランド力の向上、さらに地域資源を活用したまちづくり、新しいビジネスの創出・成長・経営革新につながる多様な取り組みに対して助成を行います。

- A 企業支援事業** 独自性の高い新技術・サービスの開発など
- B 経営革新事業** 経営革新計画に基づいた新商品開発など
- C 空き店舗等活用事業** 商店街の空き店舗を活用して行う事業
- D 新商品・新技術開発・販売力強化事業** 新地場産品・高付加価値化商品の開発事業など
- E 飛騨みのじまん育成支援事業** 飛騨美濃じまんを育成する事業など
- F まちづくり計画策定事業** まちづくり計画の策定事業など

<http://www.gpc-gifu.or.jp/fund/chiiki/index.asp>

【農商工連携ファンド助成金】

中小企業者等と農林漁業者が連携して、互いの経営資源を活用し、創意工夫を凝らした新商品・新役務の開発や販路開拓等を行う取り組みに対し、事業にかかる経費を助成いたします。

新商品・新役務開発事業

新商品・新役務開発に需要調査等、技術習得の経費など

販売力強化関係

調査、指導、計画立案等、研修会、講演会等に要する経費など

農商工連携事業計画策定

計画策定に要する経費、コンサルタント経費など

<http://www.gpc-gifu.or.jp/fund/noshoko/index.asp>

応募方法・助成限度額・助成率については…

詳細は標記URLにて内容を確認し、必要な申請書をダウンロードして書類を作成し、補足資料とともに岐阜県産業経済振興センターまで、持参又は郵送してください。

お申し込み・お問い合わせ先

公益財団法人 岐阜県産業経済振興センター 経営支援部 資金課  
〒500-8505 岐阜県岐阜市南5-14-53 <http://gpc-gifu.or.jp/> tel 058-277-1083

人も、会社も、元気になろう!

### 中退共の退職金制度

「中退共」は国がサポートする中小企業のための退職金制度です。

安全 国の制度だから安心掛金の一部を国が助成します。  
 有利 掛金は全額非課税手数料もかかりません。  
 簡単 社外積立で管理が簡単退職金試算などもお知らせ。

詳しくはホームページをご覧ください <http://chutai-kyo.taisyokuin.go.jp/>

感謝状をいただきました

岐阜県信用保証協会より、平成27年度連携強化推進キャンペーンにおいて、県保証制度を積極的に取り扱ったことに対し昨年度に引き続き、感謝状をいただきました。

岐阜県信用保証協会 藤田常務理事(左)  
 羽島商工会議所 清水専務理事(右)

～企業様へのキャリア形成支援～

## お手伝いします!

厚生労働省の委託事業により、私たち専門スタッフが県内の企業様への支援を無料で行っております!

キャリア形成促進助成金の支給要件である「事業内職業能力開発計画」の作成支援

このほか

- 「職業能力評価基準」の活用支援
- 職業能力開発推進者講習(無料)の開催
- キャリアコンサルティングの導入・活動支援
- キャリア診断サービスの実施

お問い合わせは 中央職業能力開発協会 キャリア形成基盤支援課 (03-6758-2820) まで 岐阜県在住の専門スタッフが伺いさせていただきます!

岐阜労働局からのお知らせです

## 6月は「外国人労働者問題啓発月間」です

～外国人雇用はルールを守って適正に～

外国人(特別永住者等を除く)の雇入れ及び離職の際、その氏名、在留資格等をハローワークへ届け出てください。外国人労働者の適正な雇用の推進及び不法就労の防止を図ることについて、事業主をはじめ皆さんのご理解とご協力をお願いします。

問合せ先:岐阜労働局職業対策課(電話058-245-314) 又は、最寄りのハローワーク

## 無料相談窓口のご案内

種別	相談日等
金融 <small>要予約</small>	【日時】6月15日(水) 10:00～12:00 【相談員】日本政策金融公庫
記帳	●昼間 記帳相談 【日時】6月23日(木)・24日(金) 14:00～16:00 【相談員】本所職員 ●夜間 記帳継続 【日時】7月6日(水)・7日(木) 19:00～21:00 【相談員】税理士・本所職員
法律 <small>要予約</small>	【日時】6月22日(水) 13:00～16:00 【相談員】岐阜県司法書士会所属 司法書士「相統」「遺言」「財産管理」等身近な問題についてアドバイス! お気軽にご利用ください。

※開催場所は、すべて羽島商工会議所です。  
※金融、法律のご相談は、面談時間等の調整を行いますので、お電話にてご予約ください。なお、予約の切りは前週金曜日です。  
※お申込が無い場合は開催されないことがあります。

【お問合せ】 中小企業相談所 ☎392-9664

## 金融情報

### 金利のお知らせ(H28.6.1現在)

- 【日本政策金融公庫】
- マル経資金……………1.30%
- 普通貸付……………1.25%～2.35%
- 【羽島市融資制度】小口融資……………0.75%

※小口融資のお問合せ・お申込みは、羽島市商工観光課(☎392-1111)まで

## 源泉所得税「納期特例」のお知らせ

源泉所得税の「納期の特例」を選択している事業所では、1月から6月までの従業員の給与等に係る源泉所得税の納期は7月11日です。給与等の支払額が確定しましたら、お早めにご手続きをお願いします。

商工会議所では、源泉所得税の計算等に関する指導を行っています。どうぞお気軽にご相談ください。

### 相談に必要なもの

・平成28年、27年の源泉徴収簿。または、給与支払い額のわかる物(給与

与明細書の控えなど)

・専用納付書(住所等が印字されているもの)

・給与所得者の扶養控除等(異動)報告書

### ※ご注意

・専用納付書を紛失された場合は、早急に税務署で再発行の依頼をしてください。

・源泉所得税の計算の結果、税額が0円になった場合でも、納付書(兼計算書)を税務署へ提出しなければなりません。

# 平成28年7月制度スタート!

## 全国商工会議所 ビジネス総合保険制度

総合補償型  
会員事業者を取り巻く様々な事業活動リスクからお守りします。

ビジネス総合保険制度と業務災害補償プラン<sup>※3</sup>で事業活動リスクを包括的にカバーします!

※3印は業務中の事故による死亡・後遺障害・入院時等の補償のほか、労災賠償に備える使用者賠償責任の補償を標準セットした保険制度です。

制度運営 日本商工会議所  
<http://www.jcci.or.jp/aboutccci.pdf>

お問合せ先 羽島商工会議所  
◎この広告は、本制度の概要を示したものです。ご加入にあたっては必ず「重要事項のご説明」をご覧くださいとともに詳細は引受保険会社のウェブサイトをご覧ください。

引受保険会社(中小企業PL保険等既存制度の取扱件数順)  
東京海上日動火災保険株式会社  
損害保険ジャパン日本興亜株式会社  
あいおいニッセイ同和損害保険株式会社



建設足場事業協同組合



創業64年の実績  
安全・信頼のブランド、羽島観光バスです。



岐阜羽島バス・タクシー株式会社 お気軽にお問合せください  
岐阜県羽島市舟橋町宮北1丁目21番 ☎058-391-2205